



# IL MASSIMO RIPARO CON LA MINIMA SPESA



[www.toutabri.it](http://www.toutabri.it)





# UN'AMPIA GAMMA DI PRODOTTI PER TUTTE LE VOSTRE A



**MACCHINE**



**FIENO E PAGLIA**



**ATTREZZATURE**



**BIG-BAGS**



**STOCCAGGIO ORIZZONTALE**



**LEGNA DA ARDERE**



**ALLEVAMENTO BOVINI DA LATTE**



**ALLEVAMENTO PECORE**



**ALLEVAMENTO VITELLI**

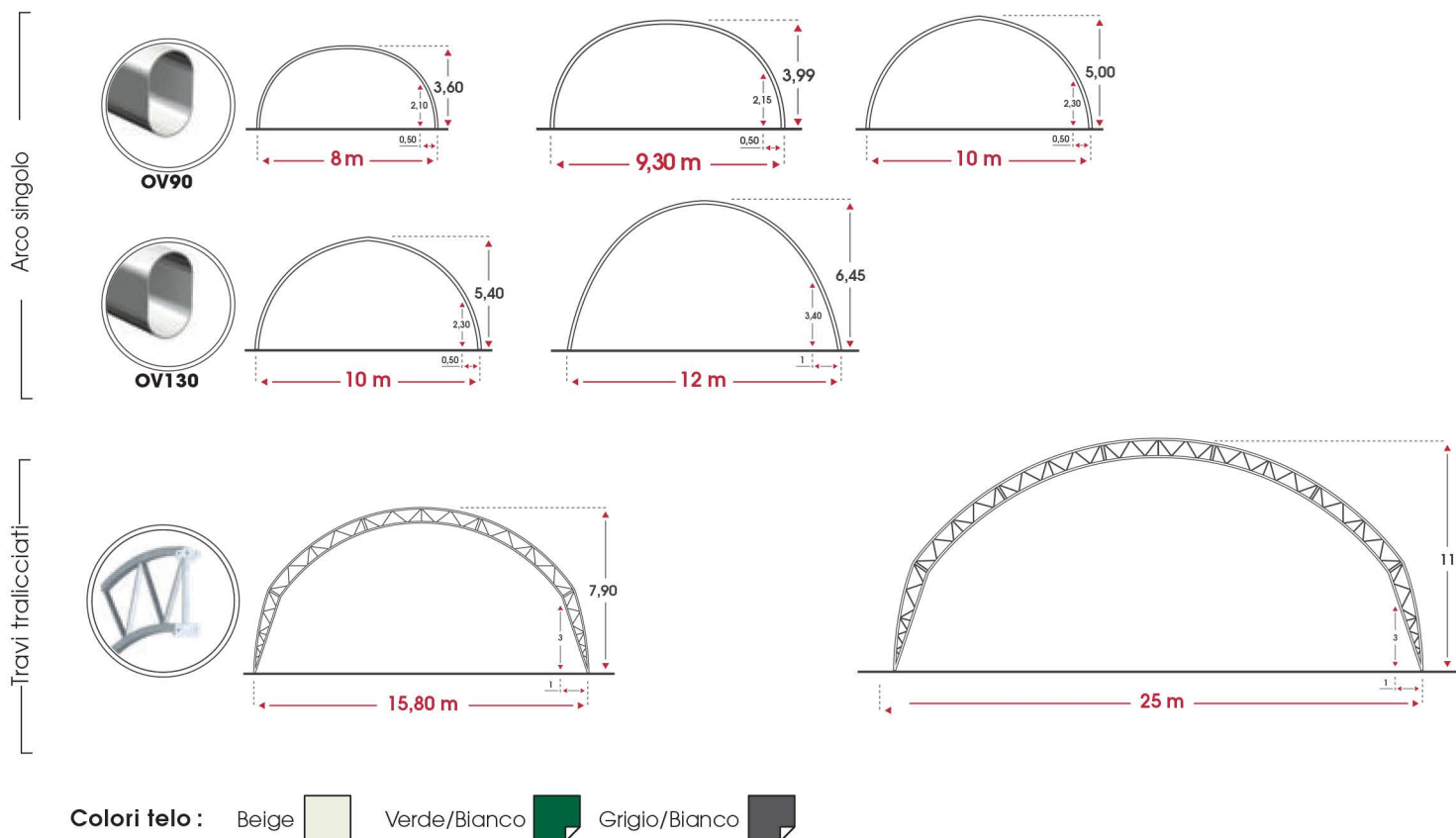
# APPLICAZIONI

## VOLUMI OTTIMIZZATI

La larghezza varia tra i 4,5 m e i 25 m a seconda del modello. Lo spazio laterale di Toutabri® permette di muoversi facilmente intorno ai suoi lati.

## FLESSIBILE

Toutabri® è molto semplice da montare e smontare grazie al sistema di assemblaggio. La gamma archi singoli è stata creata per ancoraggi senza fondazioni.

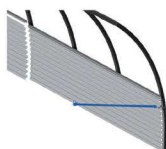


## OPZIONI PROGETTATE PER SODDISFARE LE VOSTRE ESIGENZE

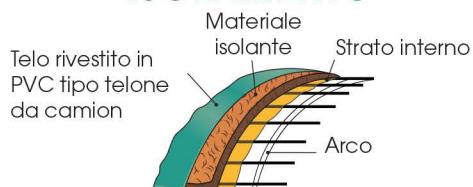
### TESTATE



### LAMIERE DI PROTEZIONE IN ACCIAIO AI LATI



### ISOLAMENTO



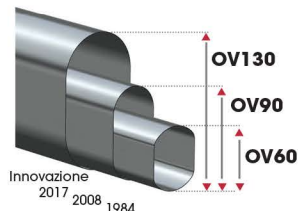
### SISTEMI DI ANCORAGGIO



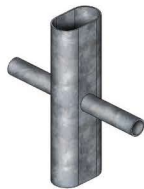


# TECNOLOGIA RICHEL

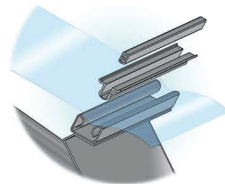
Toutabri® sfrutta la tecnologia e l'affidabilità del Gruppo Richel, produttore leader in Europa nel settore delle serre agricole. Progetto e fabbricazione hanno l'approvazione SOCOTEC. La struttura in acciaio zincato (secondo la norma Sendzimir NF EN 10346) è conforme alle norme europee UNI EN 13031-1. Il telo rivestito in PVC è garantito 10 anni\*.



Evoluzione delle sezioni dei tubi ovali.



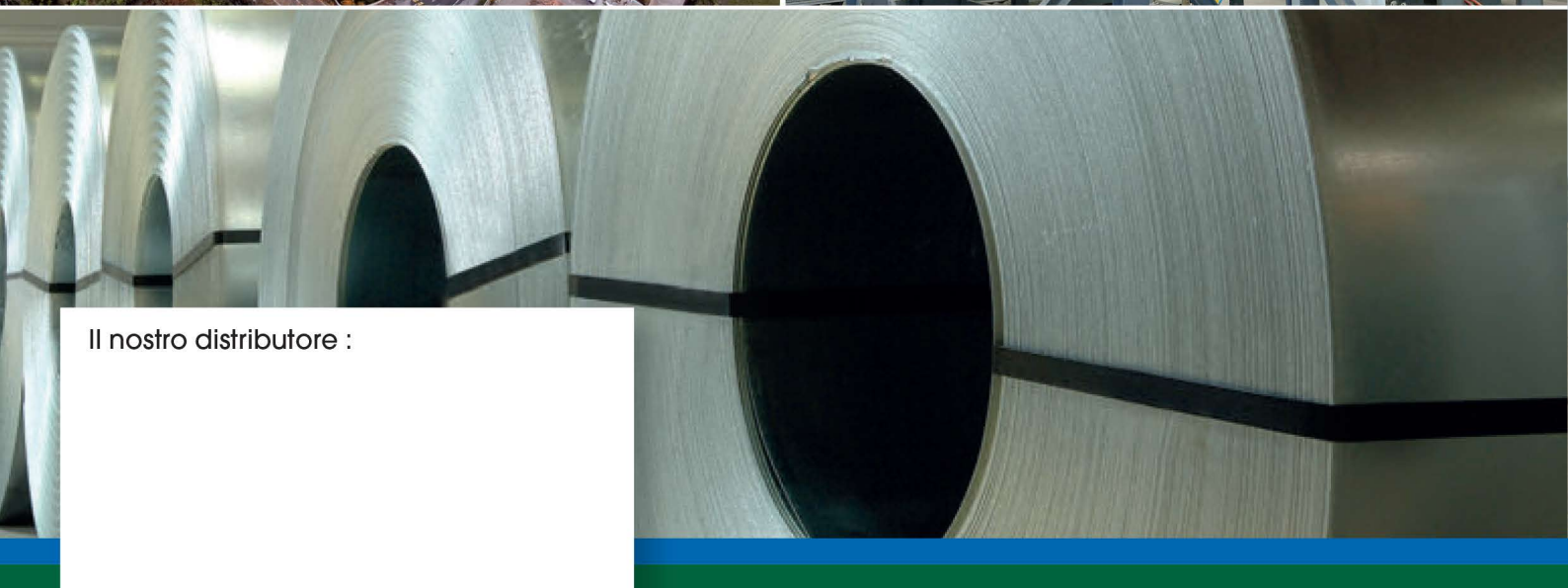
Assemblaggio a croce senza saldatura, brevettato da Richel (brevetto n. 2954960).



Le clip Richel per fissare e mantenere in tensione il telo.



I tralicci permettono una dimensione più ampia, ottimizzando il materiale. La migliore tecnica per larghezze superiori a 15m.



Il nostro distributore :